

はじめに

このたびは CRAZYGRIP オリジナルグッズをお買い上げいただき、誠にありがとうございます。
ございます。

製品を正しくかつ安全に使用していただくために、この取扱説明書をよくお読みください。

装着されましたら取扱説明書は保管してください。

CG-16001A はトヨタ 86 / スバル BRZ (前期・後期) 専用です。
それ以外の車種で使用しないでください。

脱落を防ぐために、必ず付属のボルトで固定してください。

この取扱説明書は保証書も兼ねています。
最後のページの保証規定と出荷日・確認欄をご確認ください。

構成内容／素材

CG-16001A は以下の内容で構成されています。



CG-16001A 本体 × 1
ABS

M4x20mm ボルト × 2
ステンレス／アルミ
(調達時期による)

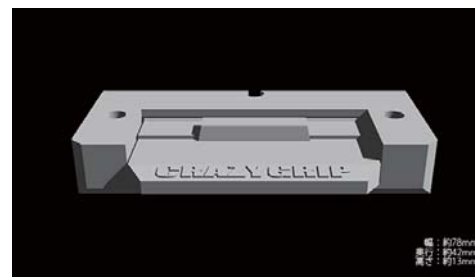
取扱説明書 × 1

各部の説明



全体

ユニットはガーニッシュに固定されるベース部と、トランクオープナーを押すレバー部の 2 ピース構造となっています。



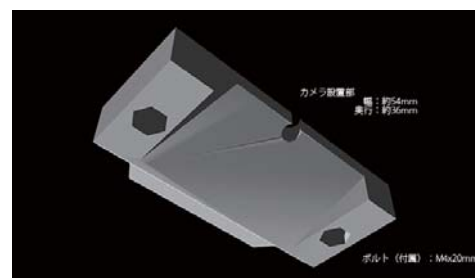
正面

サイズは幅約 78mm、高さ約 13mm、奥行約 42mm となっており、86/BRZ のリアガーニッシュのトランクオープナー部に合わせてあります。



横面

ユニットの後部にはバックカメラ用ケーブル穴を用意しました。口設置したカメラのケーブルを通せます。



カメラ面

ユニットの底面部には幅約 54mm、奥行約 36mm のカメラ設置部があります。M4 サイズの六角ボルト穴しっかり固定できます。

取り付け方法



1 :
86/BRZ のリアガーニッシュを外します。
7カ所のプラスチック製のクリップを外し、
トランクの内張を外します。



2 :
リアガーニッシュは5カ所のフランジナット
と1カ所のツメで固定されているのでそれ
を外します。



3 :
トランクオープナのケーブルコネクタを外し
ます。



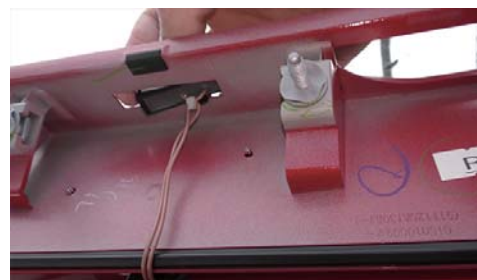
取り付け方法



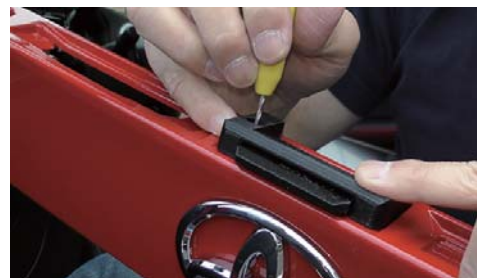
4 :
キーシリンダーを外します。



5 :
リアガーニッシュが外れます。



6 :
リアガーニッシュからトランクオープナスイ
チを外します。



7 :
外したリアガーニッシュに CG-16001A
を仮当てし、ケガキ針などを使って穴を
あける位置を決めます。

取り付け方法



8 :
リアガーニッシュにボルトとカメラケーブルを通す穴を開けます。



9 :
カメラのケーブルを先ほど開けたカメラケーブル用の穴を通してトランクオープナスイッチを戻します。
カメラのケーブルは CG-16001A のカメラケーブル穴にはめ込みます。



10 :
リアガーニッシュに開けたボルト穴を使って CG-16001A を固定します。
ほとんどのカメラは両面テープでの固定だと思われるので、それで CG-16001A のカメラ部に固定してください。



11 :
すべてを設置し、リアガーニッシュを復元します。
CG-16001A やカメラが斜めになっていないかなどフィッティングを確認します。

取り付け方法



12 :
カメラとナビ (モニター) を接続し、実際に映りを確認してください。

問題なければこれで終了です。

保証規定	出荷日： 年 月 日	<input type="checkbox"/> 出荷内容確認
------	------------	---------------------------------

保証期間：初回お届け時から6か月

CG-16001A は 3D プリントによる積層成型品のため、バリなどがある場合があります。

CG-16001A は規定位置に付属のボルトで確実に固定してください。

CG-16001A は規定位置以外に取り付けしないでください。

六角ボルトは六角形の穴で固定されるため緩むことは非常に少ないですが、ボルトはめり込むほど強い力で締めこまないでください。

正しい使用方法で使用されたものの破損した場合には保証期間内であれば交換いたします。
CG-16001A を使用されたことによるいかなる問題も CRAZYGRIP では関与いたしません。

製品の仕様は予告なく変更される場合があります。

CRAZYGRIP OFFICIAL SITE

<http://crazygrip.info/>

YouTube : <https://www.youtube.com/user/CrazyGripINFO>

Facebook : <https://www.facebook.com/crazygrip.info/>
mail : crazygrip.info@gmail.com